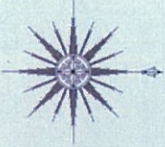
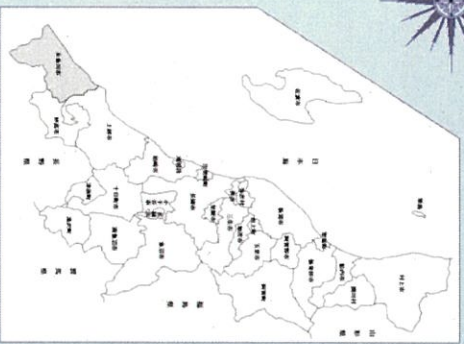
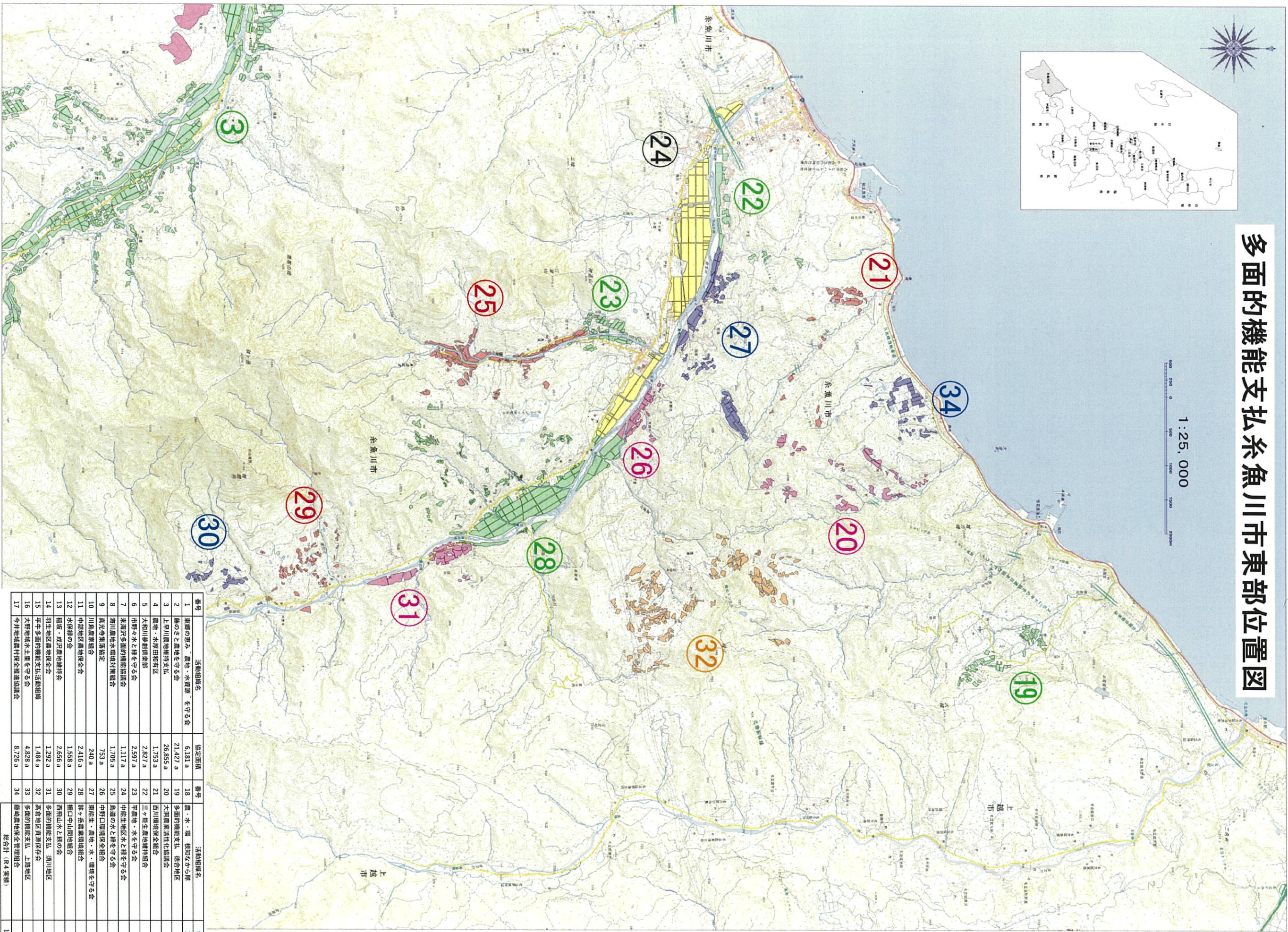


多面的機能支払糸魚川市東部位置図



1:25,000
0 500 1000 1500 2000



番号	活動組織名	協定面積	番号	活動組織名	協定面積
1	東部の恵み 農地・水資源を守る会	6,181 a	18	農・水・環 樹田会から解	18,672 a
2	橋のまじ農地を守る会	21,427 a	19	多面的機能支払 徒谷地区	2,370 a
3	上野川農地維持支払	26,858 a	20	大野農業活性化協議会	1,742 a
4	農地・水野田地区	1,753 a	21	百川農地保全組合	894 a
5	大和川季節農産物	2,827 a	22	三ヶ池生農地維持組合	1,238 a
6	市野々水と緑を守る会	2,597 a	23	平農地・水を守る会	1,075 a
7	柴沼多面的機能協議会	1,117 a	24	中能生地区水と緑を守る会	9,134 a
8	新川農地水灌漑対策組合	1,705 a	25	農道の水と緑を守る会	1,963 a
9	真光寺集落協定	753 a	26	中野口環境保全組合	734 a
10	川島農産組合	240 a	27	東能生 農地・水・環境を守る会	2,637 a
11	中部地区農地保全会	2,416 a	28	替ヶ岳農業環境組合	8,186 a
12	水保課の会	1,558 a	29	橋口中山間地組合	1,169 a
13	稲坂 成沢農地維持会	2,656 a	30	西飛山水と緑の会	593 a
14	羽生地区農地保全会	1,292 a	31	多面的機能支払 須川地区	1,611 a
15	平牛多面的機能支払活動組織	1,484 a	32	高倉地区農業保存会	3,432 a
16	大野地域水と緑を守る会	4,828 a	33	多面的機能支払 上野地区	1,263 a
17	今井地域農村保全推進協議会	8,726 a	34	環状農地保全管理組合	645 a
			総合計 (R4実績)		145,723 a

「この図表は、国土交通省国土利用政策研究所「国土利用政策研究センター」が作成したものであり、その内容に責任を負いません。また、この図表は、国土交通省国土利用政策研究所「国土利用政策研究センター」が作成したものであり、その内容に責任を負いません。